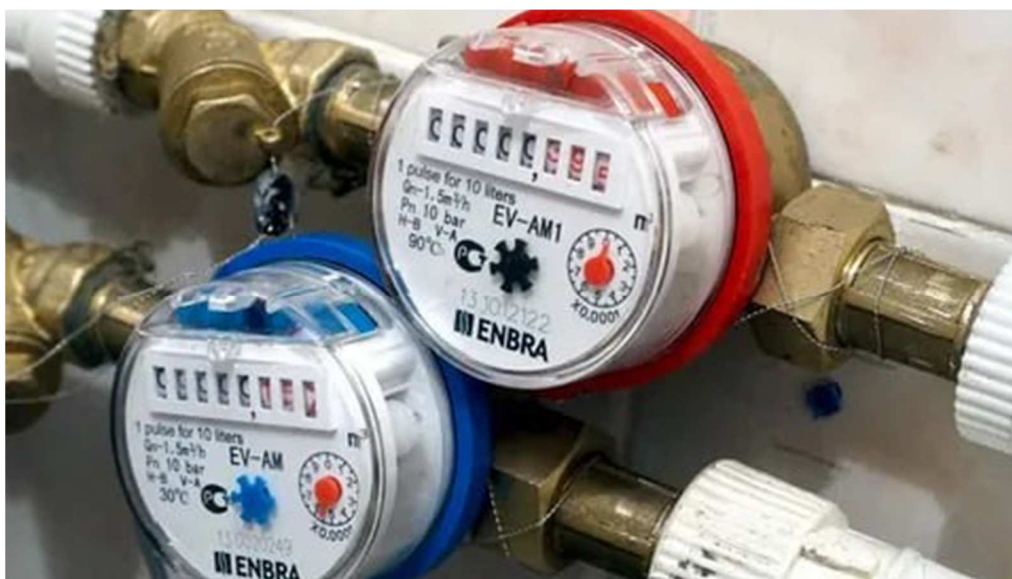


Алгоритм регистрации (ввода в эксплуатацию) индивидуальных приборов учёта (ИПУ) холодного и горячего водоснабжения



Алгоритм регистрации (ввода в эксплуатацию) индивидуальных приборов учёта (ИПУ) холодного и горячего водоснабжения регулируется постановлением Правительства РФ от 06.05.2011 №354 «О предоставлении коммунальных услуг собственникам и пользователям помещений в многоквартирных домах и жилых домов». Ввод ИПУ в эксплуатацию осуществляется исполнителем коммунальных услуг на основании заявки (заявления) собственника жилого или нежилого помещения.

Некоторые этапы процедуры:

Исполнитель при рассмотрении обращения согласовывает с потребителем дату и время предоставления доступа к ИПУ.

По результатам проверки ИПУ исполнитель оформляет акт ввода ИПУ в эксплуатацию в двух экземплярах, который подписывается потребителем и представителями исполнителя.

Перед подписанием акта (при отсутствии оснований для отказа ввода ИПУ в эксплуатацию) представитель исполнителя устанавливает контрольные пломбы на ИПУ.

Некоторые особенности процедуры:

К использованию в качестве приборов учёта допускаются ИПУ утверждённого типа и прошедшие поверку в соответствии с требованиями законодательства об обеспечении единства измерений (в том числе после истечения срока межповерочного интервала).

Потребитель обязан обеспечивать проведение поверок ИПУ в сроки, установленные технической документацией на прибор учёта.

САМОЕ ВАЖНОЕ:

Если для поверки или замены требуется проведение демонтажа ИПУ, исполнитель коммунальных услуг извещается о проведении указанных работ не менее чем за 2 рабочих дня. Ни когда не снимайте пломбу самостоятельно и не разрешайте другим лицам.